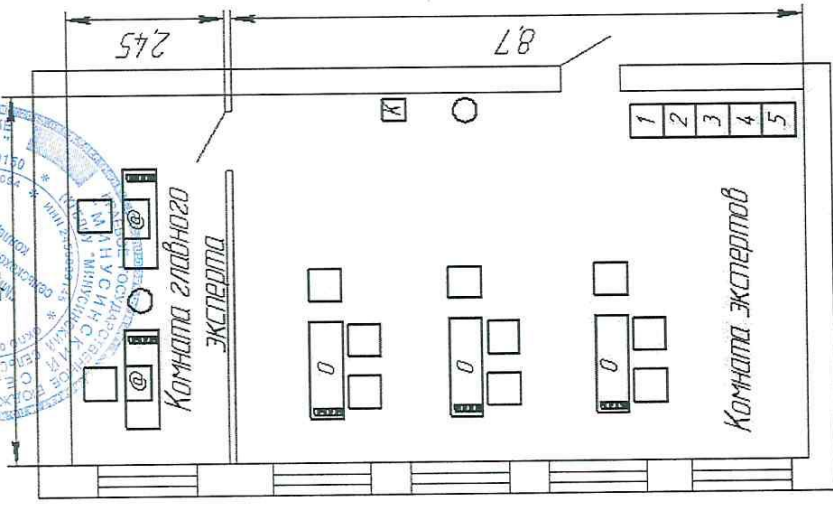


Директор КГБПОУ Минусинский
 государственный колледж
 Афанасьев СВ



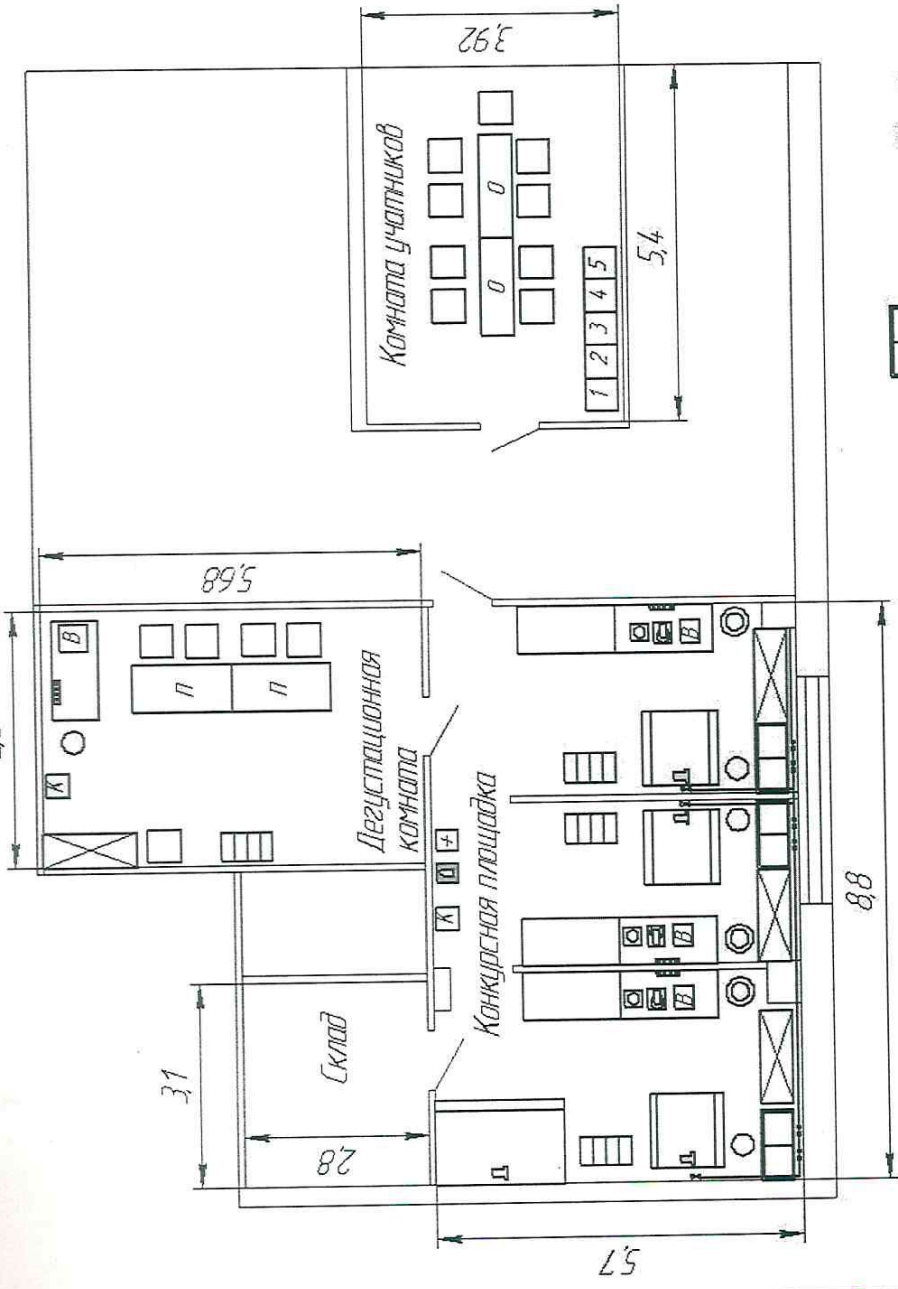
2-й этаж



- стол офисный с компьютером и интернетом
- стол офисный
- стул офисный
- кулер
- девайсы
- аптечка скорой помощи
- мусорная корзина

План застройки площадки для проведения демонстрационного экзамена по коду 12 по компетенции 4.7 Хлебопечение (1-й этаж 95,91 кв.м 2-й этаж 62,44 кв.м)

1-й этаж



- печь кондитерская и шкаф расстоечный
- место с фиксированной дежкой, джускаростной
- весы для простого взвешивания
- тележка - шпатель
- стол с месной ванной
- стеллаж стальной разборный
- лодка холодильной и горячей воды, отвод канализации
- розетка 220 В
- розетка 380 В
- холодильный шкаф
- презентационный стол
- стол производственный разделочный с молот механической
- плита индукционная
- планетарный миксер
- агнетупшитель